

Raum sponsoring Campus St. Pölsen



**Jetzt
informieren!**

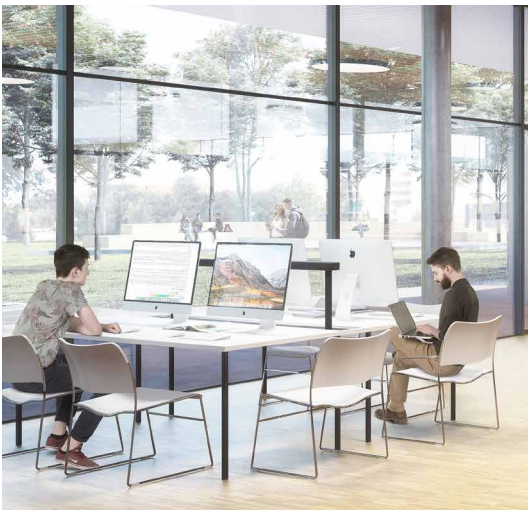
Willkommen am neuen Campus St. Pölten!

Die Fachhochschule St. Pölten wird bis Herbst 2021 zum Campus St. Pölten erweitert – einem innovativen Campus der Zukunft mit modernsten Lehr- und Lernräumen sowie zukunftsweisenden Arbeitsplätzen. Neben der FH St. Pölten wird künftig auch die Bertha von Suttner Privatuniversität am Campus St. Pölten untergebracht sein.

Die Highlights des Campus St. Pölten:

- ▶ 33.000 m² Fläche
- ▶ Rund 4.000 Studierende
- ▶ 16 neue Seminarräume
- ▶ State-of-the art Studios und Labore
- ▶ Future Lab zum (Weiter-)Entwickeln neuer Ideen
- ▶ Großzügige Bibliothek mit Lernkojen
- ▶ Modern ausgestattete Büroräume
- ▶ Begrünte Campuspromenade

Campus Bibliothek



© Visualisierung Expressiv / NMPB Architekten

Fachhochschule St. Pölten

- ▶ Seit 1996
- ▶ 26 Studiengänge und zahlreiche Weiterbildungslehrgänge
- ▶ Themenbereiche: Medien, Wirtschaft, Digitale Technologien, Security, Informatik, Bahntechnologie, Gesundheit, Soziales

Bertha von Suttner Privatuniversität

- ▶ Seit 2018
- ▶ 5 Studiengänge, 4 Universitätslehrgänge
- ▶ Themenbereiche: Psychotherapie, Soziales, Pädagogik und Wirtschaft

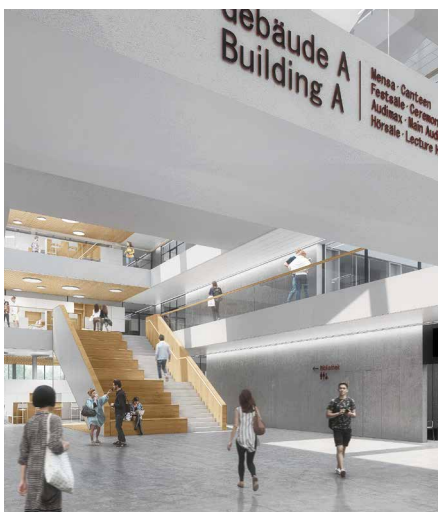
Präsenz durch Raum sponsoring

Der neue Campus St. Pölten ist der ideale Ort für Sie, um Ihr Unternehmen zu präsentieren! Wir bieten Unternehmen die Möglichkeit, Raumpatenschaften für einen Seminarraum oder ein Labor zu übernehmen. Damit sind Sie für etwa 4.000 Studierende, 400 Mitarbeiter*innen, 900 externe Lehrende und tausende Besucher*innen von Veranstaltungen am Campus präsent.

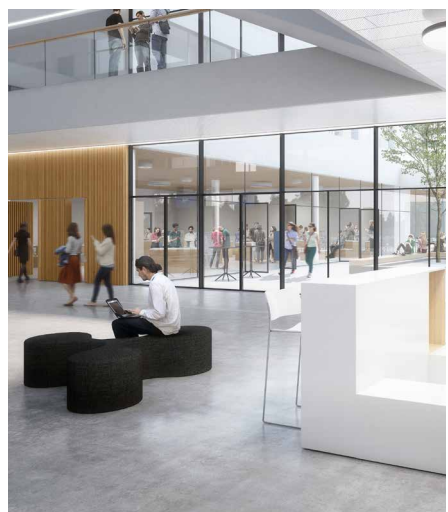
Wie profitieren Sie von einer Raumpatenschaft?

- ▶ Hohe Sichtbarkeit am Campus
- ▶ Positionierung als attraktiver Arbeitgeber und Förderer von Ausbildung und Forschung
- ▶ Steigerung von Bekanntheit und Image
- ▶ Möglichkeit, Verbundenheit mit dem Campus St. Pölten zu zeigen

Eingangsbereich



Self-Study Space



Unser Angebot an Sie

Raumpatenschaft Seminarraum

Fassungsvermögen 70 Personen € 7.000,00/Jahr

- Anbringung einer Sponsoring-Tafel mit Logo-Abbildung vor dem Seminarraum
- Erwähnung als Kooperationspartner*in auf fhstp.ac.at und suttneruni.at (inkl. Verlinkung auf Unternehmens-Website)

Fassungsvermögen bis 48 Personen € 4.800,00/Jahr

- Anbringung einer Sponsoring-Tafel mit Logo-Abbildung vor dem Seminarraum
- Erwähnung als Kooperationspartner*in auf fhstp.ac.at und suttneruni.at (inkl. Verlinkung auf Unternehmens-Website)

Fassungsvermögen bis 24 Personen € 3.500,00/Jahr

- Anbringung einer Sponsoring-Tafel mit Logo-Abbildung vor dem Seminarraum
- Erwähnung als Kooperationspartner*in auf fhstp.ac.at und suttneruni.at (inkl. Verlinkung auf Unternehmens-Website)

Patenschaft Selbstlern-/Aufenthaltszonen

Selbstlernzonen groß € 6.000,00/Jahr

Selbstlernzonen klein € 3.000,00/Jahr

Stille Aufenthaltszonen € 8.000,00/Jahr

Unser Angebot an Sie

Raumpatenschaft Labore

EDV-Räume € 6.800,00/Jahr

- Anbringung einer Sponsoring-Tafel mit Logo-Abbildung im Eingangsbereich des Labors
- Sujet inkl. Logo als Startbildschirm auf allen Monitoren im Labor
- Erwähnung als Kooperationspartner*in auf fhstp.ac.at und suttneruni.at (inkl. Verlinkung auf Unternehmens-Website)

Labore (z.B. Netzwerktechnik) € 8.800,00/Jahr

- Anbringung einer Sponsoring-Tafel mit Logo-Abbildung im Eingangsbereich des Labors
- Wo vorhanden: Sujet inkl. Logo als Startbildschirm auf allen Monitoren im Labor
- Erwähnung als Kooperationspartner*in auf fhstp.ac.at und suttneruni.at (inkl. Verlinkung auf Unternehmens-Website)

Zusatzangebot (optional): Plakat DIN A1 € 550,00/Jahr

- Anbringung eines DIN A1-Plakates im gesponserten EDV-Raum/Labor*

* Nur in Kombination mit Raum sponsoring möglich. Übernahme Druckkosten und Anlieferung durch Kooperationspartner. Sujetwechsel 1x Semester (zu Semesterbeginn) möglich.

Alle Preise verstehen sich exkl. 5% Werbeabgabe. Wir weisen darauf hin, dass die Fachhochschule St. Pölten GmbH gemäß §6/Zi 11a/UstG 1994 unecht steuerbefreit ist und deshalb die Ausweisung der Ust unterbleibt.

Sie haben Interesse?

Kontakt:

Katharina Beier, MA
Marketing und Unternehmenskommunikation
T: +43/2742/313 228 278
M: +43/676/847 228 278
E: marketing@campus-stp.at

Campus Platz 1, 3100 St. Pölten

